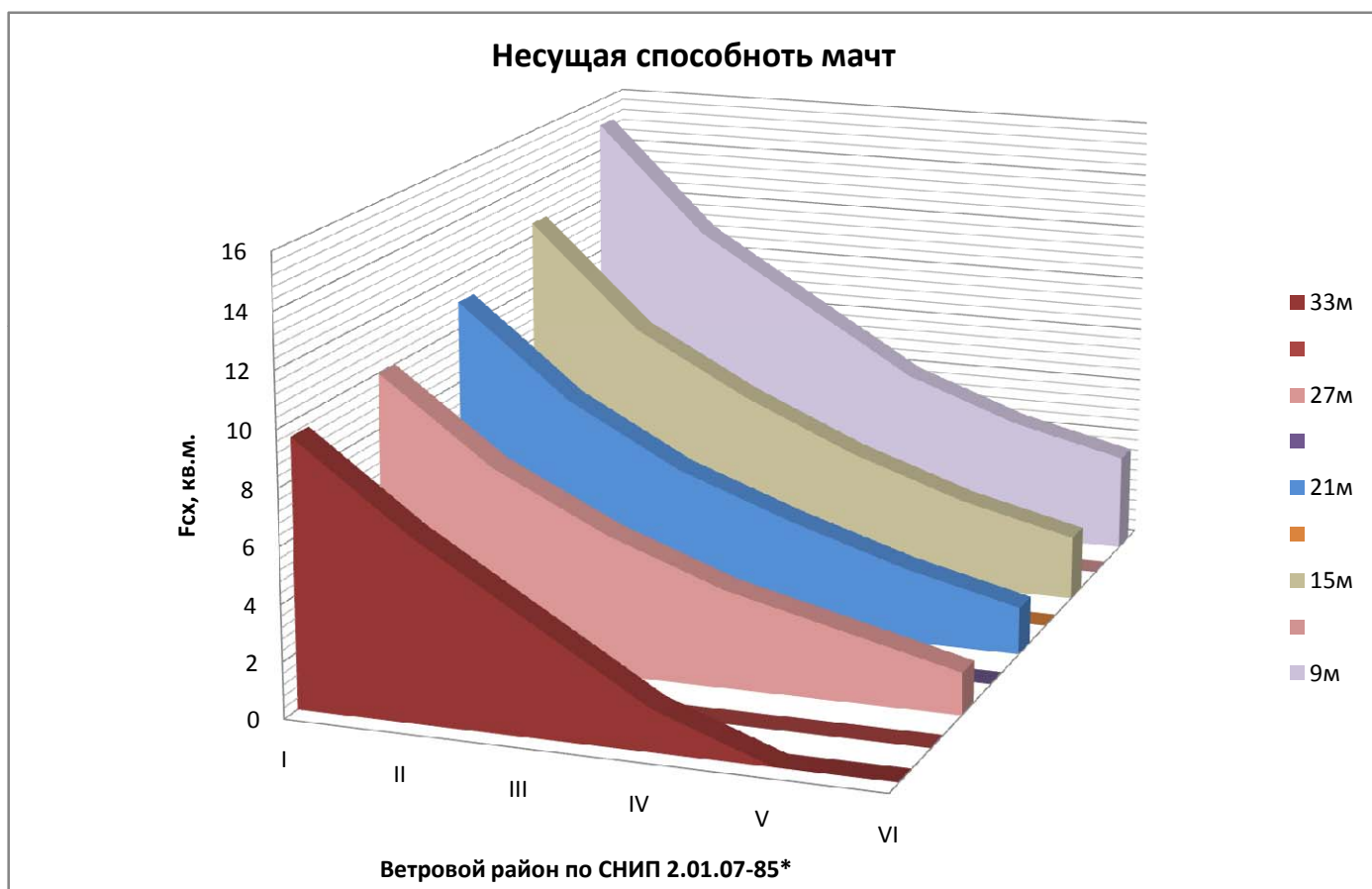


Несущая способность мачт, как допустимая наветренная площадь устанавливаемого антенного оборудования $F_{сх}$ (м²)

Ветровой р-н по СНИП 2.01.07-85*	Высота мачты, м								
	33м		27м		21м		15м		9м
I	9.5		10		11		12.5		15
II	6.5		7		7.7		8.7		11
III	4		5		5.5		6.5		8.5
IV	1.5		3.5		4		4.7		6
V	-		2.5		2.7		3.3		4.5
VI	-		1.5		1.7		2.3		3.5



Примечание:

- Расчетная отметка приложения нагрузки соответствует высоте мачты (уровень верхней площадки)
- Вес оборудования принят условно как 100кг на каждый 1м² наветренной площади
- При установке оборудования ниже расчетной отметки, его допустимый вес и наветренная площадь могут быть увеличены

Расчеты несущей способности выполнены в соответствии со:

- СНиП 2.01.07-85* Нагрузки и воздействия
- СНиП 2.03.06-85 Алюминиевые конструкции
- СНиП II-23-81* Стальные конструкции