



Антенные и мачтовые наклонные механизмы

107497, г. Москва Черницынский пр-д. д.7 стр 1.
Тел.: (495) 775-43-19 (многоканальный)
Тел./Факс 462-44-14, 462-41-75
E-mail: radial@radial.ru
www.radial.ru

Модель	Описание	Цена, руб.
MN-1	Наклонный механизм малый, для антенн высотой до 1 м, шир. до 350 мм, угол наклона до 15 град.	808
MN-2	Наклонный механизм большой, для антенн высотой более 1 м, шир. более 350 мм, угол наклона до 9 град.	1229
MNM-2	Мачтовый наклонный механизм	10230

* Цена включает НДС



Наклонные механизмы MN-1, MN-2

107497, г. Москва Черницынский пр-д, д.7 стр.1.
Тел.: (495) 775-43-19 (многоканальный)
Тел./Факс 462-44-14, 462-41-75
E-mail: radial@radial.ru
www.radial.ru

MN-1



MN-1



MN-2



Электрические характеристики

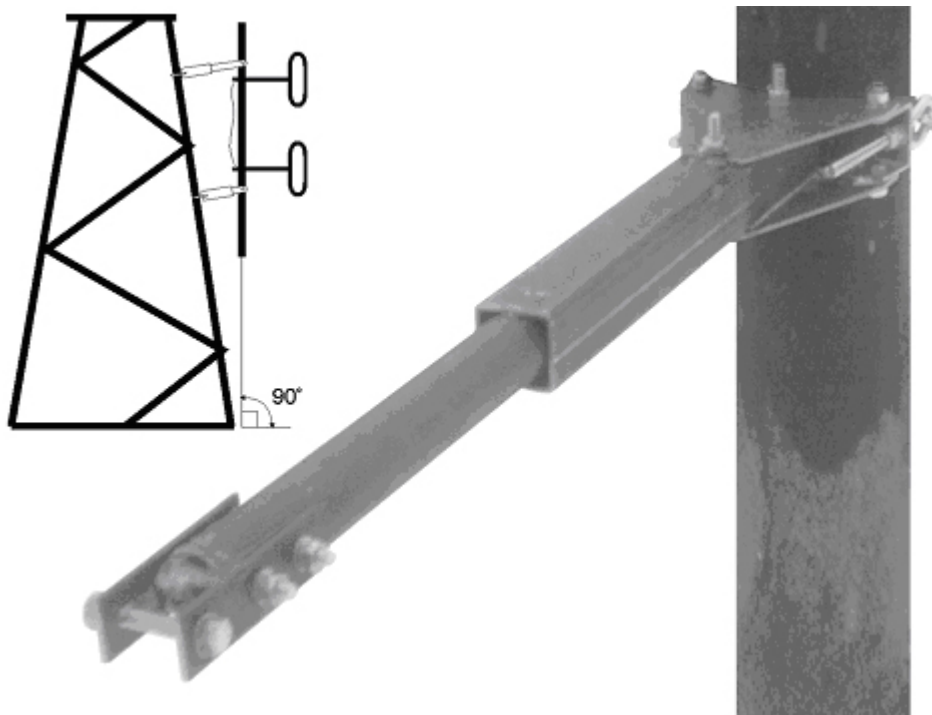
Модель	MN-1	MN-2
Длина закрепляемой антенны, м	до 1	более 1
Ширина закрепляемой антенны, мм	до 350	более 350
Угол наклона, град	15	9
Возможность крепления на стену		есть
Способы крепления на мачту	хомут "норма"	CP-55D (мачта 25-55 мм) CP-115 (мачта 60-115 мм) CP-220 (мачта 115-220 мм)

Для механической корректировки диаграммы направленности секторных антенн мы предлагаем специальные механизмы нашего производства, выполненные методом штамповки из стали толщиной 2 и 4 мм. Металл защищен цинковым покрытием. Они позволяют наклонять антенну от 0 до 15 град (в зависимости от длины антенны). Характеристики наклонных механизмов приведены в таблицах 1 и 2. Антенны с наклонными механизмами возможно установить на плоской поверхности (стена) или на мачте диаметром до 220 мм.



Мачтовый наклонный механизм MNM-2

107497, г. Москва Черницынский пр-д. д.7 стр 1.
Тел.: (495) 775-43-19 (многоканальный)
Тел./Факс 462-44-14, 462-41-75
E-mail: radial@radial.ru
www.radial.ru



При установке на радиовещательные мачты, имеющие трапециидальный вид для антенных решёток с узкой диаграммой в вертикальной плоскости приходится наклонять или выравнивать несущую штангу. Поэтому мы разработали специальное крепление с возможностью регулировки наклона мачты большой длины (см. рисунок).