



143-178 МГц Антенны направленные Y5 VHF (148,L,M,H)

107497, г. Москва Черницынский пр-д. д.7 стр 1.
Тел.: (495) 775-43-19 (многоканальный)
Тел./Факс 462-44-14, 462-41-75
E-mail: radial@radial.ru
www.radial.ru



Электрические характеристики

Модель	Y5-148	Y5 VHF(L)	Y5 VHF(M)	Y5 VHF(H)
Рабочий диапазон частот, МГц	143-156	148-157	153-168	161-178
KCB, не хуже			1,5	
Усиление OFFSET, dBi			10.15	
Сектор излучения по уровню -3dB в вертикальной плоскости			55°	
в горизонтальной плоскости			74°	
Входное сопротивление, Ом			50	
Допустимая мощность, Вт			200	

Механические характеристики

Модель	Y5-148	Y5 VHF(L)	Y5 VHF(M)	Y5 VHF(H)
Масса, кг	3.44	3,44	3,5	3,59
Габариты антенны на прим. (M), мм			1680x950x60	
Материал антенны			АД-31	
Диаметр мачты, мм			38-65	
Допустимая скорость ветра, м/с			45	
Площадь ветрового сопротивления, м ²	0.12	0,12	0,13	0,12
Нагрузка при боковом ветре 45 м/с, Н	140	140	145	140
Допустимая скорость ветра при обледенении (слой льда 12 мм), м/с			28	
Диапазон рабочих температур, °C			от -50 до +50	
Разъем			N-мама	
Габариты упаковки, мм			1800x120x120	

Антенна Y5 VHF — пятиэлементная антенна типа "волновой канал". Благодаря использованию петлевого вибратора в сочетании с симметричной системой запитки, антенна обладает достаточно широкой полосой рабочих частот. Три модели обеспечат работу на всех участках VHF диапазона: модель "L" — для железнодорожного транспорта и морской радиосвязи, "M" — для пейджинга, "H" — для транкинговой связи и структур МВД. Для удобства транспортировки антенна выполнена в сборно-разборном варианте. Недавно разработана новая пятиэлементная антенна Y5-148 с центром рабочей частоты 148 МГц для систем связи УГПС и милиции.

Антенны имеют декларацию о соответствии

Графики КСВ антенн Y5 VHF(L, H)

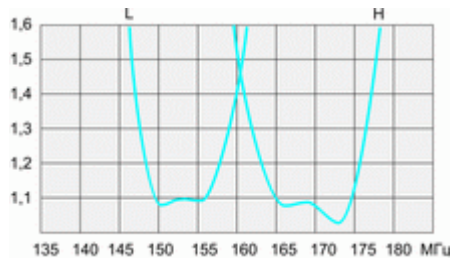
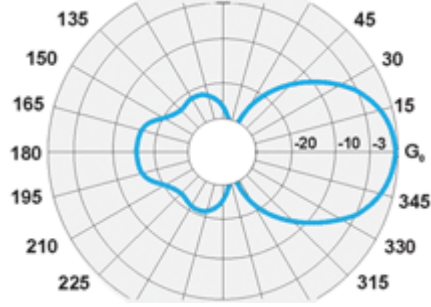


Диаграмма антенны Y5 VHF в Е-плоскости



Графики КСВ антенн Y5-148, Y5 VHF(M)

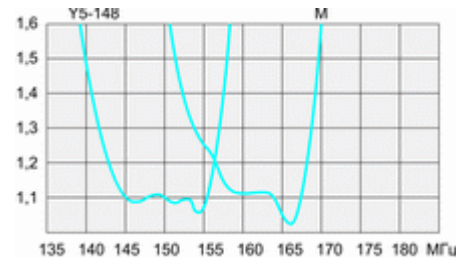


Диаграмма антенны Y5 VHF в Н-плоскости

