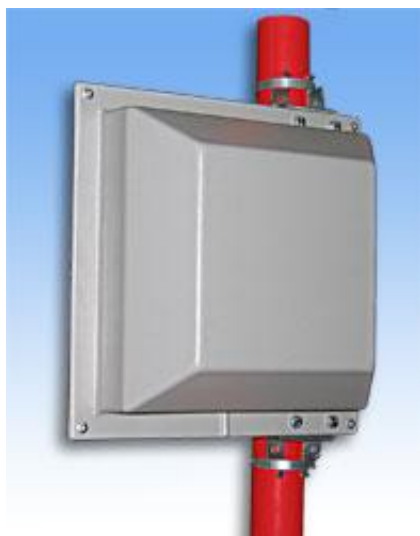




Yota 2500-2600 МГц Антенна абонентская SU-15Yota

107497, г. Москва Черныцынский пр-д. д.7 стр 1.
Тел.: (495) 775-43-19 (многоканальный)
Тел./Факс 462-44-14, 462-41-75
E-mail: radial@radial.ru
www.radial.ru



Электрические характеристики

Модель	SU-15Yota
Рабочий диапазон частот, МГц	2500-2600
Усиление, dBi	15
КСВ, не хуже	1,5
Отношение вперед/назад, dB	23
Поляризация	вертикальная
Допустимая мощность, Вт	10
Сектор излучения в Н-плоскости (-3 dB)	25°
Сектор излучения в Е-плоскости (-3 dB)	25°
Входное сопротивление, Ом	50

Механические характеристики

Модель	SU-15Yota
Габариты (ДхШхВ), мм	294x103x294
Вес, кг	1,05
Допустимая скорость ветра, м/с	55
Материал излучателей	медь
Материал и цвет РПУ	серый АБС-пластик
Крепеж	На мачту 30-220 мм хомутами "Norma" или крепежом CP-55D, CP-115, CP-220
Для механического наклона ДН	используйте наклонный механизм MN-3
Разъем	N-мама на кабельном выводе



Направленная абонентская антенна SU-15Yota с усилением 15 dBi имеет всепогодное исполнение благодаря морозоустойчивому чехлу из АБС-пластика. Благодаря своей конструкции (решетки из активных "патчевых" и пассивных элементов) антенна имеет повышенное усиление по сравнению с классическими плоскими антеннами тех же размеров. Кабельный выход выполнен на высококачественном кабеле Huber-Suhner и разьеме Rosenberger, что гарантирует стабильность характеристик.

Диаграмма антенны SU-15Yota в Е-плоскости

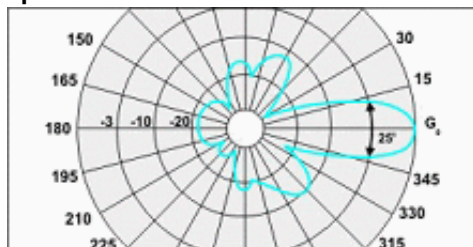


Диаграмма антенны SU-15Yota в Н-плоскости

