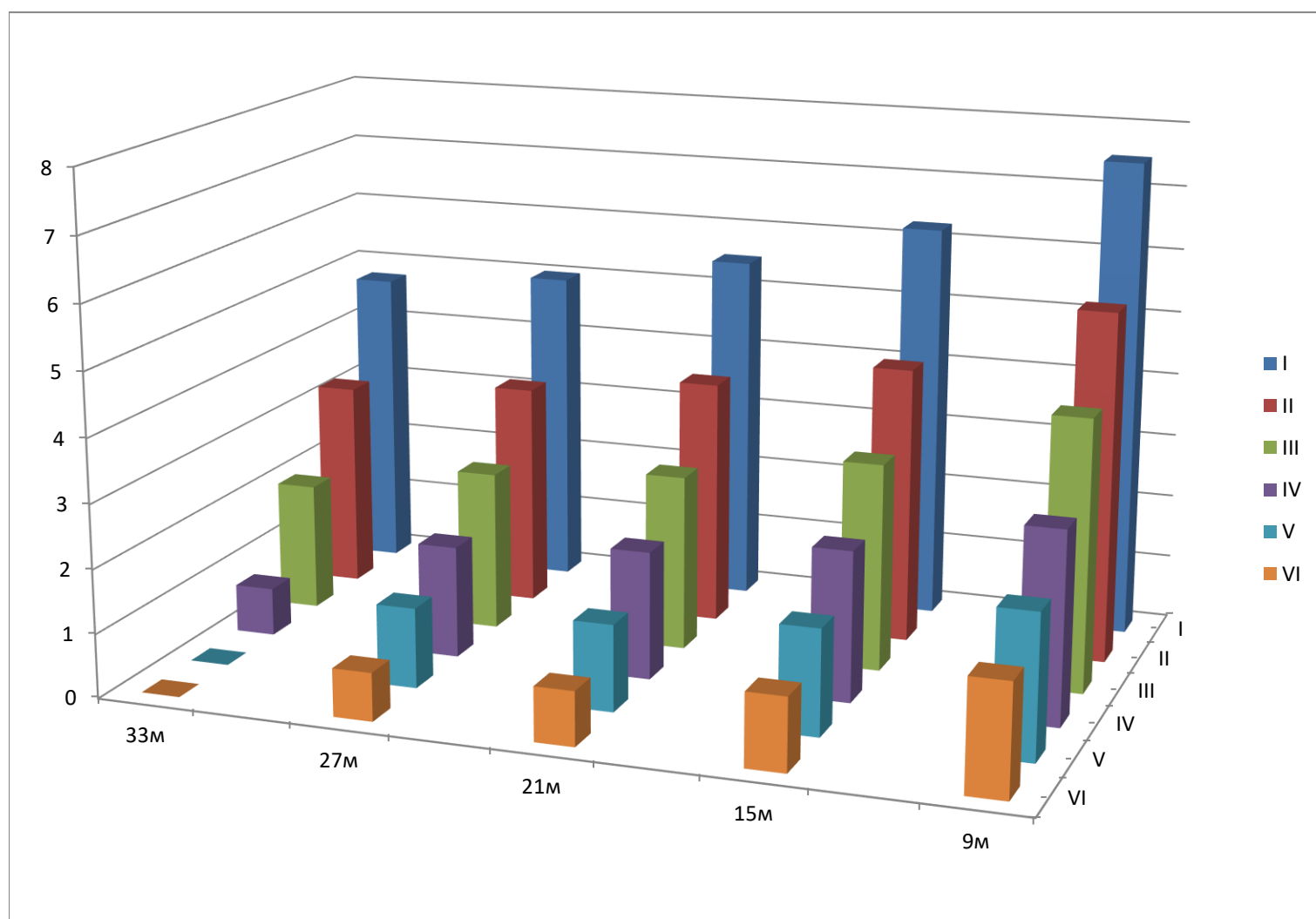


## Несущая способность мачт, как допустимая наветренная площадь устанавливаемого антенного оборудования $F_{сх}$ ( $m^2$ )

Ветровой р-н по СНИП 2.01.07-85*	Высота мачты, м								
	33м		27м		21м		15м		9м
I	4,75		5		5,5		6,25		7,5
II	3,25		3,5		3,85		4,35		5,5
III	2		2,5		2,75		3,25		4,25
IV	0,75		1,75		2		2,35		3
V	-		1,25		1,35		1,65		2,25
VI	-		0,75		0,85		1,15		1,75



Примечание:

- Расчетная отметка приложения нагрузки соответствует высоте мачты (уровень верхней площадки)
- Вес оборудования принят условно как 100кг на каждый  $1m^2$  наветренной площади
- При установке оборудования ниже расчетной отметки, его допустимый вес и наветренная площадь могут быть увеличены

Расчеты несущей способности выполнены в соответствии со:

- СНиП 2.01.07-85\* Нагрузки и воздействия
- СНиП 2.03.06-85 Аллюминиевые конструкции
- СНиП II-23-81\* Стальные конструкции